



Tehnosüsteemide poolt tekitatava mürataseme mõõtetulemused

Töö number: 150-24

leht: 1 (7)

Käesolevat dokumenti käsitletakse ühtse tervikuna, mis koosneb: tiitelehest, seletuskirjast, mõõtetulemustest

Objekti nimetus: Haaslava Lasteaed

Objekti aadress: Pihlaka tee 36, Haaslava, Tartumaa

Projekt: Recander OÜ teostusjoonised

Süsteemi(de) tähistus(ed): SV-1, SV-2

Kasutatud metoodika:

Kasutatud standard, metoodika: EVS-EN ISO 16032:2004, Acoustics- Measurement of sound pressure level from service equipment in buildings- Engineering method.

Kasutatud mõõtevahendid:

Müratasememõõtur: Rion NL-53 seeria nr. 01030633. Kalibreeritud 11.06.2024

Töö koostas: Christian Neil Knotts

8.08.2024

Töö kinnitas: Tarmo Trummal

Tellija: Recander OÜ

SISEKLIIMA OÜ KATSELABOR
Kabinet 211/213, Tehnika 3, Tartu
Telefon: 501 9512, e-mail: sisekliima@sisekliima.ee



Seletuskiri

Töö number: 150-24

leht: 2 (7)

Käesolevat dokumenti käsitletakse ühtse tervikuna, mis koosneb: tiitelehest, seletuskirjast, mõõtetulemustest

Alused:

Müra mõõtmised on teostatud vastavalt standard EVS-EN ISO 16032:2004, "Acoustics- Measurement of sound pressure level from service equipment in buildings- Engineering method." nõuetele. Mürataset mõõdeti 1,2 meetri kõrguselt. Vastavalt Standardile EVS-EN ISO 16032:2004 ei saa arvutada tegeliku ventilatsioonisüsteemi poolt tekitatud mürataset, kui mõõdetud müratasete ja fooni müratasete vahe on 1dB. Kui üldmüratase nõudepiiri ei ületa, siis on foonmüratase mõõtmine mittevajalik.

Objekt :

1. Müratasete mõõtmised on teostatud 15.08.2024 kella 16:00 ja 18:30 vahel ja 06.08.2024 kella 14:00 ja 15:00 vahel.
2. Mõõtmiste ajal töötas ventilatsioonisüsteemide sissepuhe Sisekliima OÜ poolt varem välja mõõdetud režiimil, mis on esitatud mõõdistuspassis töö nr-ga "114-24" ning väljatõmme Majatehnik OÜ poolt varem välja mõõdetud režiimil, mis on esitatud mõõdistuspassis töö nr-ga "424-21".
3. Mõõdetud on müratasete hetke olukord.

SISEKLIIMA OÜ KATSELABOR
Kabinet 211/213, Tehnika 3, Tartu
Telefon: 501 9512, e-mail: sisekliima@sisekliima.ee

Mõõdistamiste tulemused

Töö number: 150-24

leht: 3 (7)

Käesolevat dokumenti käsitletakse ühtse tervikuna, mis koosneb: tiitellehest, seletuskirjast, mõõtetulemustest

Ruumi nr	Mõõtekoht	Mõõtmine	Kogumüra ekvivalent tase dB (A)	Kogumüra ekvivalent tase dB (A) keskmine	Taustmüra ekvivalent tase dB (A)	Taustmüra ekvivalent tase dB (A) keskmine	Parand (dB)	Arvutuslik müra tase L (DbA)	Lubatud müra tase dB
113	113.1	ventilatsioon	19.0	19.0	-	-	-	19,0	40
114	114.1	ventilatsioon	30.0	30.0	-	-	-	30,0	30
	114.2	ventilatsioon	30.7						
	114.3	ventilatsioon	29.8						
	114.4	ventilatsioon	29.5						
	114.5	ventilatsioon	30.0						
115	115.1	ventilatsioon	36.8	36.6	-	-	-	36,6	40
	115.2	ventilatsioon	36.3						
	115.3	ventilatsioon	37.0						
	115.4	ventilatsioon	36.1						
	115.5	ventilatsioon	36.8						
201	201.1	ventilatsioon	22.9	22.0	-	-	-	22,0	40
	201.2	ventilatsioon	22.4						
	201.3	ventilatsioon	20.7						
202	202.1	ventilatsioon	30.0	30.5	-	-	-	30,5	40
	202.2	ventilatsioon	30.2						
	202.3	ventilatsioon	31.2						
205	205.1	ventilatsioon	31.5	31.3	-	-	-	31,3	32
	205.2	ventilatsioon	31.4						
	205.3	ventilatsioon	31.1						
208	208.1	ventilatsioon	30.3	30.8	-	-	-	30,8	32
	208.2	ventilatsioon	30.8						
	208.3	ventilatsioon	31.4						
209	209.1	ventilatsioon	22.3	23.3	-	-	-	23,3	40
	209.2	ventilatsioon	23.7						
	209.3	ventilatsioon	24.0						
210	210.1	ventilatsioon	31.5	31.0	-	-	-	31,0	32
	210.2	ventilatsioon	30.8						
	210.3	ventilatsioon	30.8						
211	211.1	ventilatsioon	20.8	21.1	-	-	-	21,1	40
	211.2	ventilatsioon	21.7						
	211.3	ventilatsioon	20.7						
214	214.1	ventilatsioon	30.4	29.8	-	-	-	29,8	32
	214.2	ventilatsioon	29.6						
	214.3	ventilatsioon	29.4						
215	215.1	ventilatsioon	30.3	30.7	-	-	-	30,7	32
	215.2	ventilatsioon	30.0						
	215.3	ventilatsioon	31.8						
216	216.1	ventilatsioon	30.3	30.2	-	-	-	30,2	32
	216.2	ventilatsioon	30.1						
	216.3	ventilatsioon	30.1						
219	219.1	ventilatsioon	21.5	21.5	-	-	-	21,5	32
	219.2	ventilatsioon	22.4						
	219.3	ventilatsioon	20.6						
220	220.1	ventilatsioon	30.7	30.6	-	-	-	30,6	40
	220.2	ventilatsioon	30.9						
	220.3	ventilatsioon	30.3						
223	223.1	ventilatsioon	31.6	31.7	-	-	-	31,7	32
	223.2	ventilatsioon	31.5						
	223.3	ventilatsioon	32.1						

SISEKLIIMA OÜ KATSELABOR

Kabinet 211/213, Tehnika 3, Tartu

Telefon: 501 9512, e-mail: sisekliima@sisekliima.ee

Tööst on lubatud teha koopia ainult tervikuna.

Töö üksikute lehtede ja nendest tehtud koopiade kasutamine on keelatud.

Mõõdistamiste tulemused

Töö number: 150-24

leht: 4 (7)

Käesolevat dokumenti käsitletakse ühtse tervikuna, mis koosneb: tiitellehest, seletuskirjast, mõõtetulemustest

Ruumi nr	Mõõtekoht	Mõõtmine	Kogumüra ekvivalent tase dB (A)	Kogumüra ekvivalent tase dB (A) keskmine	Taustmüra ekvivalent tase dB (A)	Taustmüra ekvivalent tase dB (A) keskmine	Parand (dB)	Arvutuslik müra tase L (DbA)	Lubatud müra tase dB
227	227.1	ventilatsioon	31.2	31.7	-	-	-	31,7	32
	227.2	ventilatsioon	31.7						
	227.3	ventilatsioon	32.1						
301	301.1	ventilatsioon	29.1	27.7	-	-	-	27,7	40
	301.2	ventilatsioon	28.7						
	301.3	ventilatsioon	25.4						
302	302.1	ventilatsioon	31.9	31.7	-	-	-	31,7	40
	302.2	ventilatsioon	31.9						
	302.3	ventilatsioon	31.3						
305	305.1	ventilatsioon	32.3	31.6	-	-	-	31,6	32
	305.2	ventilatsioon	31.6						
	305.3	ventilatsioon	31.0						
308	308.1	ventilatsioon	31.3	31.4	-	-	-	31,4	32
	308.2	ventilatsioon	31.7						
	308.3	ventilatsioon	31.2						
309	309.1	ventilatsioon	26.3	27.8	-	-	-	27.8	40
	309.2	ventilatsioon	28.7						
	309.3	ventilatsioon	28.5						
310	310.1	ventilatsioon	28.7	28.5	-	-	-	28,5	32
	310.2	ventilatsioon	28.5						
	310.3	ventilatsioon	28.4						
311	311.1	ventilatsioon	28.3	29.5	-	-	-	29.5	40
	311.2	ventilatsioon	29.7						
	311.3	ventilatsioon	30.5						
314	314.1	ventilatsioon	28.8	28.0	-	-	-	28,0	32
	314.2	ventilatsioon	27.1						
	314.3	ventilatsioon	28.0						
315	315.1	ventilatsioon	26.1	26.3	-	-	-	26,3	32
	315.2	ventilatsioon	26.2						
	315.3	ventilatsioon	26.7						
316	316.1	ventilatsioon	28.1	28.5	-	-	-	28,5	32
	316.2	ventilatsioon	28.7						
	316.3	ventilatsioon	28.7						
319	319.1	ventilatsioon	21.4	23.5	-	-	-	23.5	40
	319.2	ventilatsioon	21.6						
	319.3	ventilatsioon	20.8						
320	320.1	ventilatsioon	31.0	30.8	-	-	-	30,8	40
	320.2	ventilatsioon	30.2						
	320.3	ventilatsioon	31.2						
323	323.1	ventilatsioon	31.5	31.9	-	-	-	31,9	32
	323.2	ventilatsioon	32.2						
	323.3	ventilatsioon	32.1						
324	324.1	ventilatsioon	23.5	23.5	-	-	-	23.5	40
	324.2	ventilatsioon	24.5						
	324.3	ventilatsioon	22.5						
327	327.1	ventilatsioon	29.6	31.1	-	-	-	31,1	32
	327.2	ventilatsioon	32.1						
	327.3	ventilatsioon	31.7						

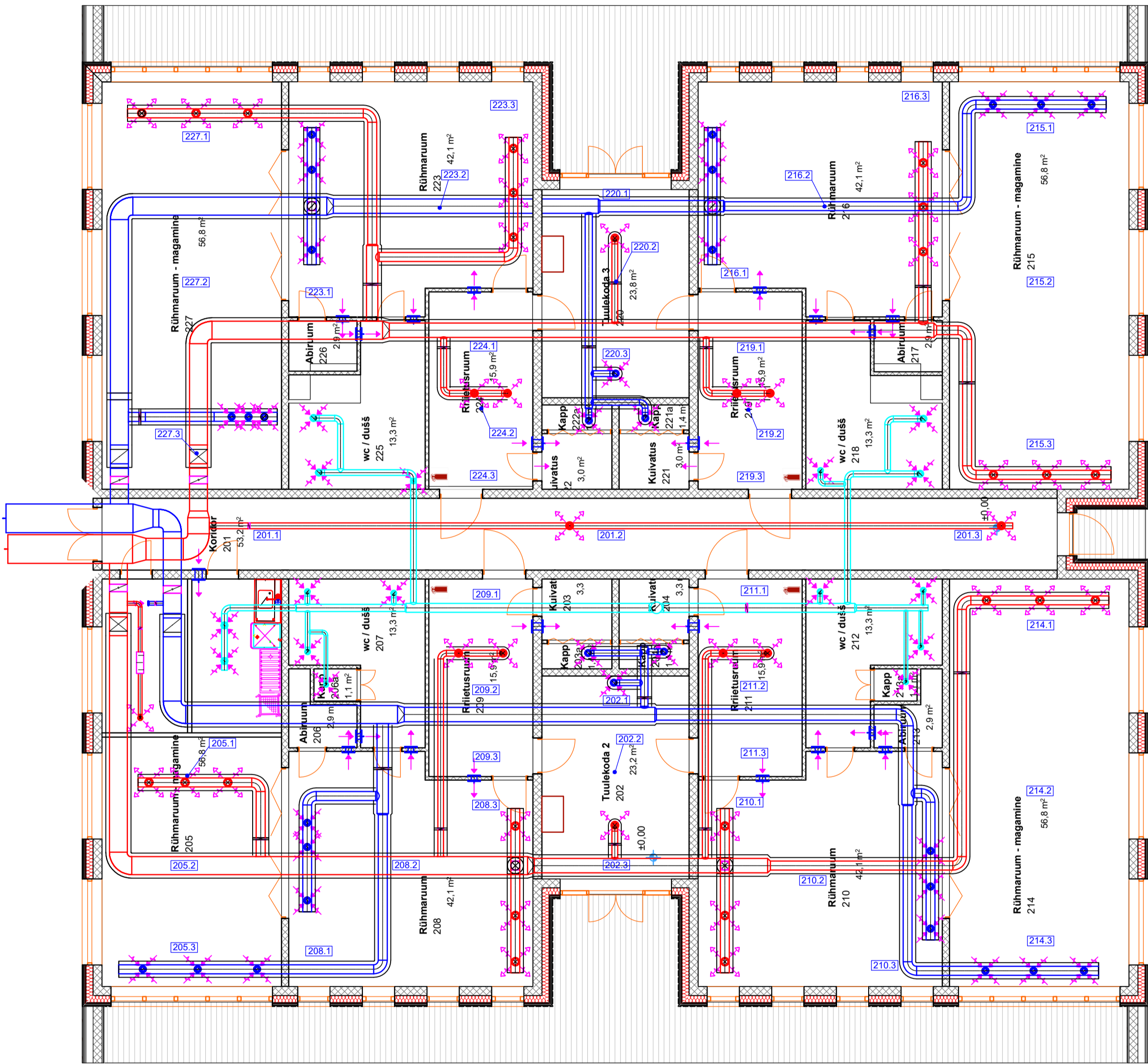
SISEKLIIMA OÜ KATSELABOR

Kabinet 211/213, Tehnika 3, Tartu

Telefon: 501 9512, e-mail: sisekliima@sisekliima.ee

Tööst on lubatud teha koopia ainult tervikuna.

Töö üksikute lehtede ja nendest tehtud koopiade kasutamine on keelatud.



<div><div><div>SISEKLIIMA</div><div>KATSELABOR</div></div><div>Tehnika 3-211, Tartu sisekliima@sisekliima.ee</div></div>			Haaslava lasteaed		Töö nr.	
			Pihlaka tee 36, Haaslava, Kastre vald, Tartumaa		150-24	
Teostas	Christian Neil Knotts	08.08.2024	B-Korpuse ventilatsiooni plaan ja mõõtepunktid		Leht	Lehti
					6	7

